

# ～コロナ時代を生き抜くデジタル化の重要性～

公式LINEアカウント作成のご提案



# ITを利用した変革

## Before



## After



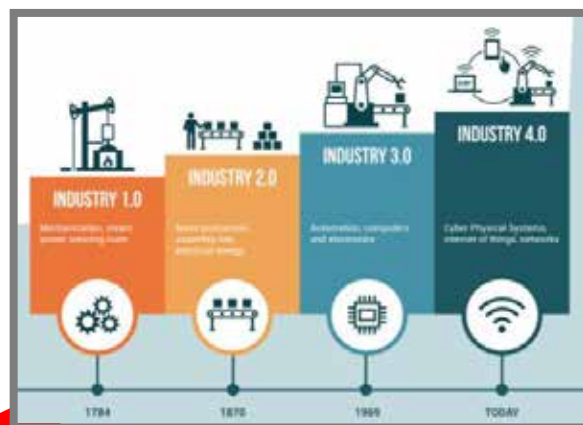
# コロナ禍で、IT化デジタル化が加速

## ■新時代の幕開け

世界でもかなり低水準だった、デジタル化に拍車がかかった。もう止められないデジタル化の波がすぐそばまで来ております。

2021年  
デジタル庁発足

アフター  
コロナ



Before

情報配信



年間12兆円の赤字に

古いシステムを使い続ける企業には未来がない...

DX化をできない企業は  
デジタル競争の敗者に...

コロナ禍

第4次産業革命

# LINEは、既にライフラインといえます

生活者がLINEアプリを起動させている1日の平均時間は40.2分。  
もはやライフラインとして活用。

LINEアプリ国内利用者数

8,800万人

※2021年6月現在 ※2019年12月時点⇒8,100万人

月1回以上  
アプリを起動

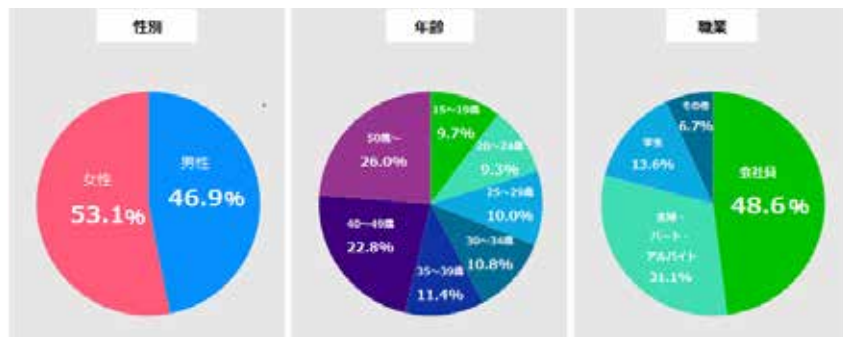
96.6%

毎日アプリを起動  
85.0%

約7,480万人

40代・50代の利用者が多いアプリ ※1

速報性が高く、開封率はメルマガの約20倍



LINEの開封率  
平均54% ※2



メルマガの開封率  
平均3% ※3

※1. 調査機関:マクロミル社・インターネット調査(2018年1月実施/全国15~69歳のLINEユーザーを対象/サンプル数2,060)

※2. 出展元:マクロミル社・インターネット調査(2015年1月実施) ※3. 当社調べ

# 国がLINEを活用

## LINE 全国規模で新型コロナ調査 厚労省に協力



感染状況把握・染拡大防止対策検討に活用するために行なった調査

【新型コロナ対策のための全国調査 実施状況】

### ■第1回

実施日：2020年3月31日～2020年4月1日

送信数：82,928,693人

有効回答者数：24,539,124人（回答率29.6%）

### 厚生労働省

新型コロナウイルス対策本部クラスター対策班

北海道大学教授 西浦博氏によると、

今回の調査は、症状のある人が

集積する地域を早期に把握したり、

流行対策時における行動変容を評価するなど、

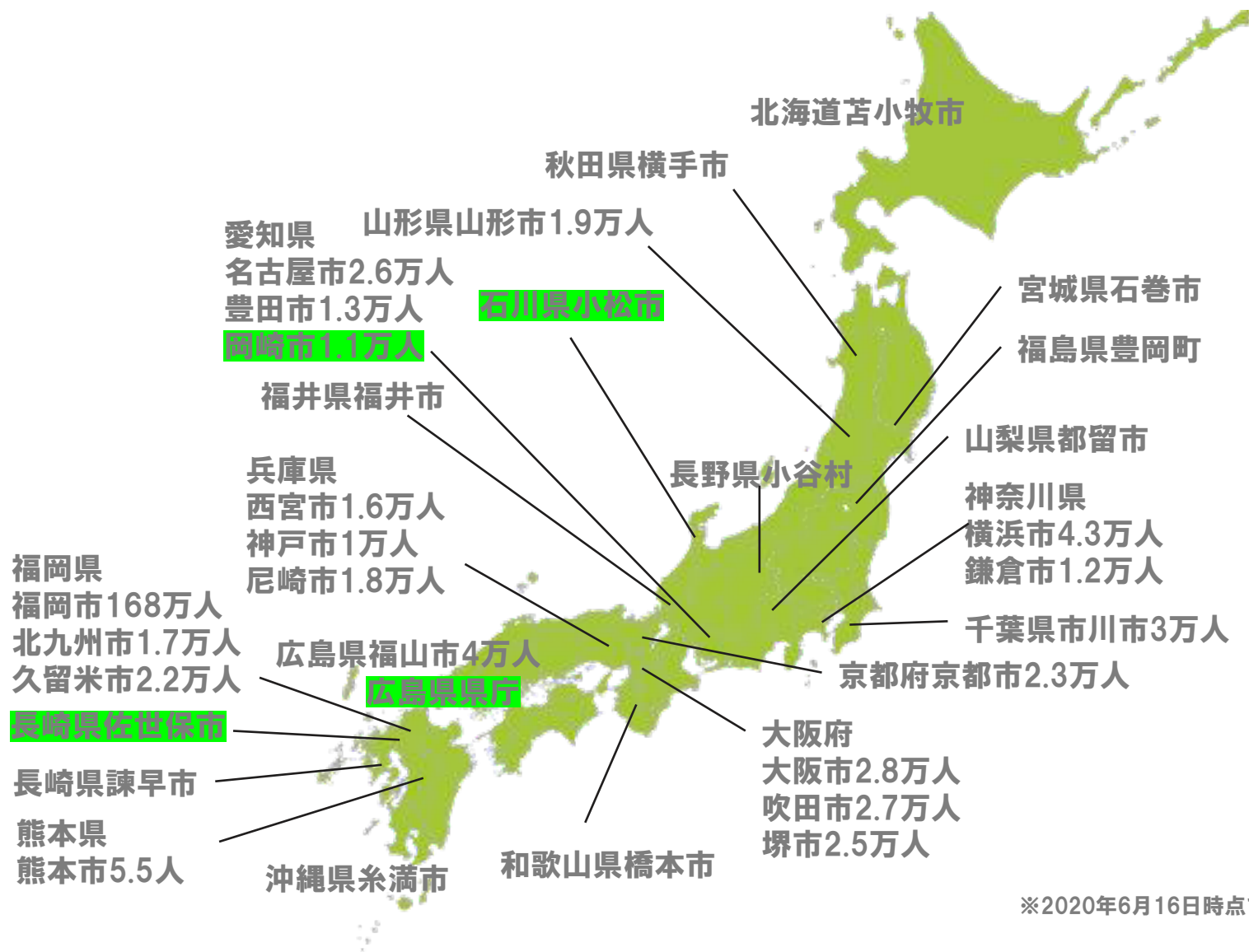
流行対策に役立てるとしている。

<https://linecorp.com/ja/pr/news/ja/2020/3148>

<https://www.watch.impress.co.jp/docs/news/1244917.html>

回答率 **30%**以上

# 自治体がLINEを活用



※2020年6月16日時点でののおおよその友だち数

# 国・自治体の取組状況

東京・大阪の大規模接種センター

自衛隊の大規模  
接種センター



東京

大阪

場所	大手町 合同庁舎3号館	大阪府立 国際会議場
対象地域	東京、千葉、 神奈川、埼玉	大阪、京都、兵庫
予約	防衛省ホームページと <b>LINE</b>	
開設期間	5月24日から3カ月 土日祝含む午前8時～午後8時	

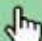
東京予約  
アカウント



大阪予約  
アカウント



ワクチン予約・確認

ご予約とご確認はこちら 



接種会場



マニュアル

※2021年5月17日運用開始(大阪:開始約25分で25,000件予約が埋まった)



# 大手企業の取組状況（一部）

中小個店のみならず幅広い企業が、LINE公式アカウントを活用しています。



飲食



生活



理美容・アパレル



人材



娯楽・レジャー



小売・卸



# ①情報配信



- お客様の囲い込み
- お得な情報
- リピート獲得
- LINEでご注文